



工事前

素屋根工事

概要 山門の解体・組立を行うにあたり、山門を覆う素屋根を組む。

期間 組立: 令和2年6月
解体: 令和4年1月

施工 外部足場: (有)菊池産業 (石川県小松市)
屋根板金: (株)北川 (福井県福井市)



枠組足場組



単管組



内部足場組



屋根下地梁枠組



工事完了



スロープ組



屋根板金張

解体工事

概要 門・控え・右袖塀の瓦葺・木部を全解体とする。

期間 令和2年6月～令和2年9月

施工 瓦葺解体: (株)やねやの猪島 (福井県大野市)
木部・土壁解体: 松浦建設(株) (石川県能美市)



瓦葺解体



小屋組取外し



軸部取外し



小屋組取外し



小屋組取外し



土壁解体



袖塀解体

基礎工事(柱基礎)

概要 山門柱礎石・袖塀基礎布石を一度取外し、不陸を調整のうえ据え直す。

期間 令和3年2月

施工 村上大理石㈱ (福井県坂井市)



周囲掘削・基礎石取外し



根石根巻コンクリート打設



工事完了(右側)



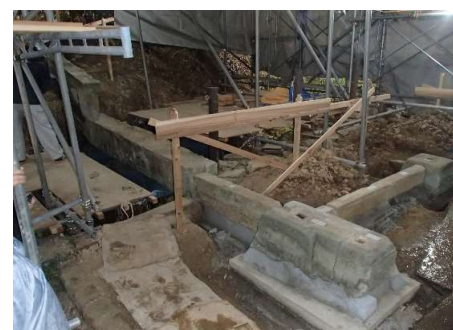
礎石据付



布石据付



石材補修



工事完了(左側)

木工事

概要 破損材を取替または繕いを施し、解体した部材を在来の工法に従い組み立てる。

期間 組立: 令和2年12月～令和3年10月
蹴放し: 令和4年3月

施工 松浦建設(株) (石川県能美市)



木材繕い・加工



立柱法要



工事完了(門)



軸部取付



小屋組取付



袖塀組立



工事完了(袖塀)

屋根工事

概要 越前赤瓦葺、石棟・石鬼に復旧する。

期間 令和3年10月～令和4年1月

施工 棧瓦葺:㈱やねやの猪島 (福井県大野市)
棧瓦製作:(有)水島製瓦工業所 (福井県越前町)
石棟・石鬼:村上大理石㈱ (福井県坂井市)



工事完了



瓦成形・焼成



杉皮土居葺



棧瓦葺



石鬼加工



石棟取付



石鬼取付

左官工事

概要 左右袖塀の土壁を在来の工法に従い漆喰壁とする。

期間 令和3年4月～令和4年3月

施工 (株)イスルギ (石川県金沢市)



工事前



小舞掻き



荒壁土攪拌



荒壁塗



工事完了(正面)



漆喰塗



工事完了(背面)

基礎工事(基壇)

概要 現状アスファルト路盤を廃し、旧規に準じて基壇を整備する。

期間 令和4年1月～令和4年4月

施工 村上大理石㈱ (福井県坂井市)



コンクリート擁壁打設



基壇石据付



アスファルト舗装



土間叩き



工事完了(正面)



玉砂利敷



工事完了(背面)

建具工事

概要 大扉・潜戸ともに分解修理とする。
鉄製金具は一度取外したうえ、一部を補修し再用、その他金具はすべて在来の通りに新調する。

期間 建具取外し：令和2年5月
補修・取付：令和3年8月～令和4年3月

施工 建具補修：市橋建具店（福井県鯖江市）
鉄製金具：(株)鋳房苅谷（京都府宇治市）



建具取外し



鉄製金具取外し



工事完了(大扉正面)



建具補修



建具取付



鉄製金具取付



工事完了(潜戸正面)



竣工(正面)



竣工(背面)



残工事完了