



工事前



# 北塀解体工事

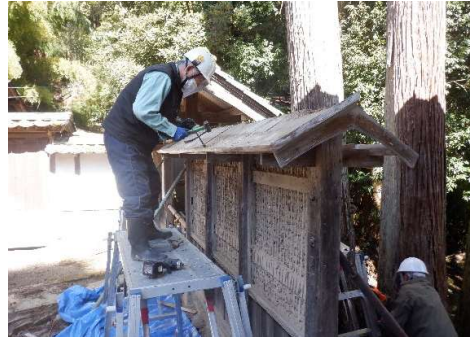
概要 鐘楼北方に隣接する北塀(裏門袖塀)の一部を解体し、鐘楼との切り離しを行う。

期間 令和3年4月

施工 瓦葺解体: 榊やねやの猪島 (福井県大野市)  
土壁・木部解体: 松浦建設 榊 (石川県能美市)



工事前



屋根解体



土壁解体



土壁解体



木部解体



木部解体



工事完了



# 素屋根(解体用)工事

概要 解体工事を行うにあたり、鐘楼を覆う素屋根を組む

期間 令和3年4月組立～令和3年6月解体

施工 (有)菊池産業(石川県小松市)



工事前



外部足場組立



外部足場組立



屋根下地梁枠組立



工事完了



屋根下地梁枠組立



スロープ組立



# 解体工事

概要 基壇工事を行うにあたり、瓦葺・木部を全解体とする。

期間 令和3年4月～令和3年6月

施工 瓦葺解体: 榊やねやの猪島 (福井県大野市)  
木部解体: 松浦建設(株) (石川県能美市)



屋根瓦取外し



野地板取外し完了



小屋組取外し完了



軒廻り取外し完了



野垂木取外し完了



軸部解体



工事完了



# 基壇工事

概要 敷石全面・石垣一部を一旦解体し、不陸を飼石により調整のうえ積み直す。

期間 令和3年6月～令和3年12月

施工 中村石材工業株式会社（大阪府大阪市）



工事前



解体前調査



石垣解体



石材補修



工事完了



石垣据付



礎石据付



# 素屋根(組立用)工事

概要 鐘楼木工事・屋根工事を行うにあたり、鐘楼を覆う素屋根を組む。

期間 令和3年12月組立～令和4年4月解体

施工 外部足場: (有)菊池産業 (石川県小松市)  
屋根板金: (株)北川 (福井県福井市)



工事前



外部足場組立



スロープ組立



内部足場組立



工事完了



屋根下地梁枠組立



屋根板金張



# 木工事

概要 破損材を取替または繕いのうえ、従来の工法に従い組み立て直す。

期間 令和3年12月～令和4年3月

施工 松浦建設株式会社（石川県能美市）



立柱法要



軸部組立



軒廻り組立



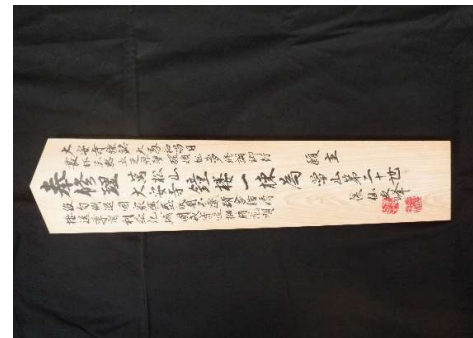
小屋組組立



工事完了



こけら葺下地材取付前



棟札



# 屋根工事

概要 解体時の棧瓦葺からこけら葺へ変更し、笏谷石製の石棟・石鬼を取り付ける。

期間 令和4年2月～令和4年4月

施工 こけら葺: 田中社寺株 (岐阜県岐阜市)  
石棟・石鬼: 村上大理石株 (福井県坂井市)



軒付



平葺こけら葺上げ



平葺葺上げ



品軒積上げ



工事完了



石棟取付



石鬼取付



# 梵鐘取外し・復旧工事

概要 工事に先立ち吊りおろし、修理工事完了後、旧状通りに復旧する

期間 令和4年2月～令和4年4月

施工 吊りおろし: (有)高村土木 (石川県金沢市)  
金具補修: (株)鋳房荻谷 (京都府宇治市)  
吊下げ: 松浦建設(株) (石川県能美市)



梵鐘吊りおろし



梵鐘運搬



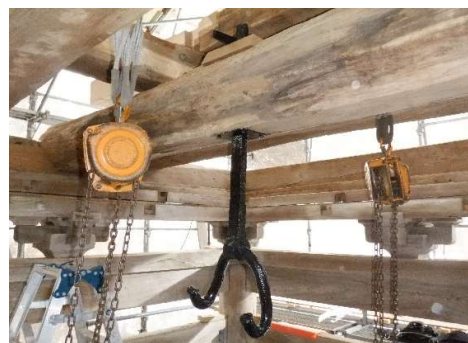
梵鐘保管



U字金具補修



工事完了



U字金具取付



梵鐘吊下げ



# 撞木及び吊金具工事

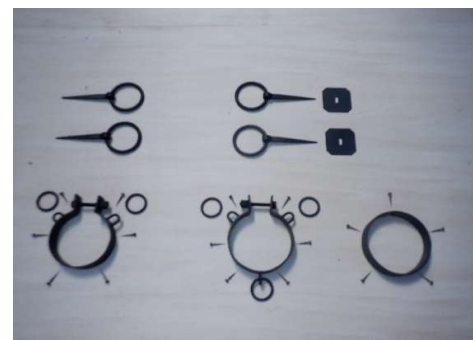
概要 撞木・吊金具をすべて更新する。

期間 令和4年2月～令和4年4月

施工 株鋳房苅谷（京都府宇治市）



撞木(棕櫚材)



吊金具製作



工事完了



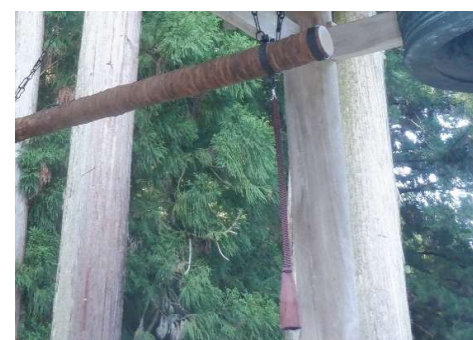
鎖吊金具取付



鎖取付



撞木吊金具取付



撞き綱取付





竣工(正面)





竣工(背面)